

인제 무쇠점골 보습만들기

- 제 6 회 강원도 민속예술경연대회 -

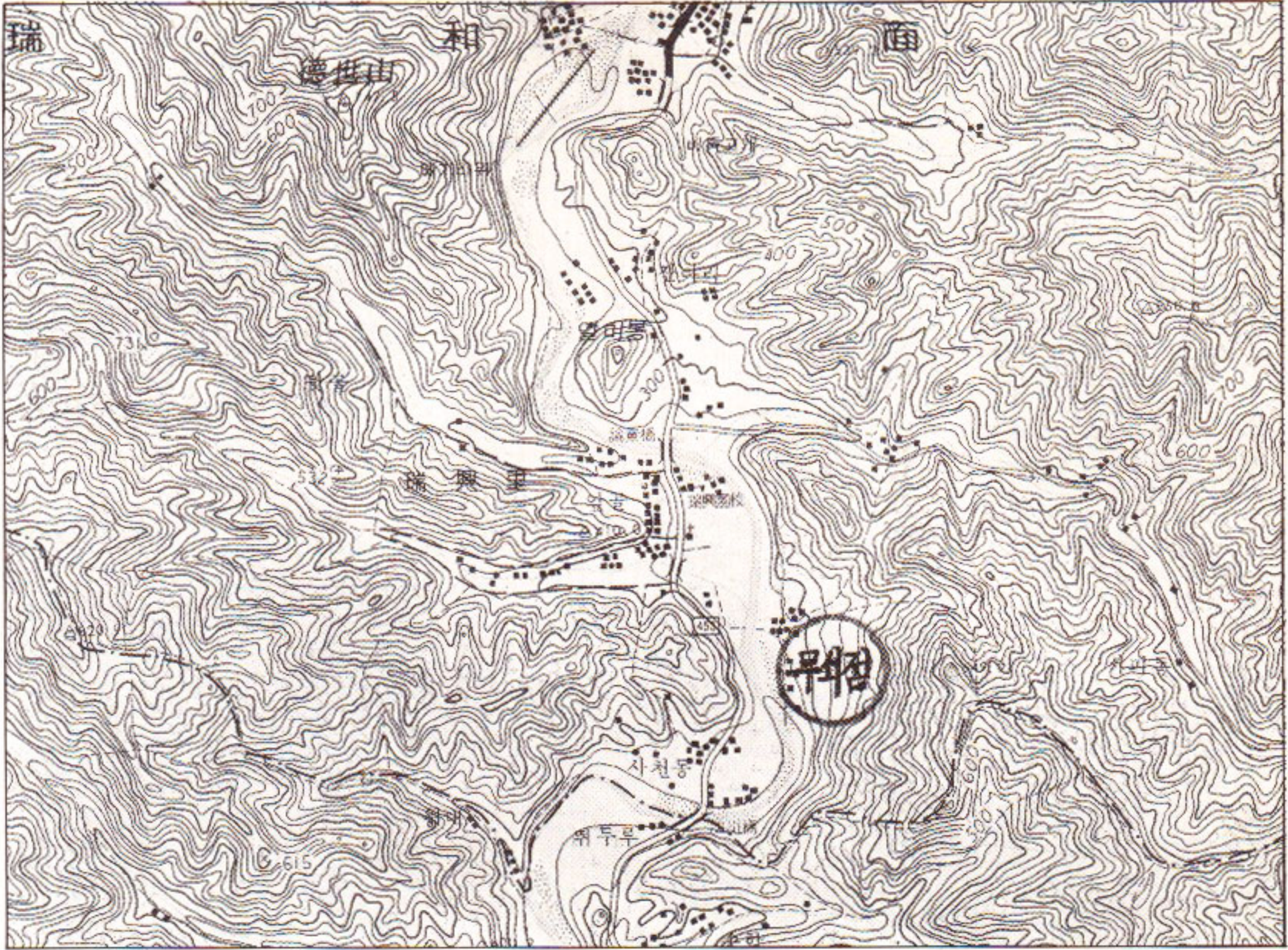
때 : 1988. 10. 18~19

곳 : 영월군 공설운동장



인 제 군

무쇠점골 마을현황



- 위 치 인제군 서화면 서흥 2리
(자연부락명 : 무쇠점골)

- 면 적 342ha
 - 전 78.7ha
 - 답 20.3ha
 - 임야 243ha

- 가구 및 인구 73가구 296명
 - 농가 70가구 284명
 - 비농가 3가구 12명

배 경

인제군은 한국의 명산 설악산과 대찰 백담사가 있는 산자수명한 「자연문화의 고장」이며 산삼이 숨어살고 있는 영지의 고장입니다. 산이 많아 산림문화가 발달한 인제군은 “인제뗏목” “숫둔골 숫굽기”놀이 등 산림과 관계깊은 민속을 발굴 재현하여 산림문화의 우수성을 전국에 떨친바 있으며 산림문화 뿐만 아니라 철기문화도 타지방보다 먼저 발달한 것으로 보인다.

무쇠점골 보습점간은 연대는 확실히 알수없으나 약 200년전부터 인제군 서화면 서흥리(무쇠점골)에서 무쇠가 나왔다하여 무쇠점골이라 칭하였으며 이곳에서 철광석(원석)을 채취 점간에서 녹여 발가는 보습을 만들었다고 한다. 보습점간은 다른곳에도 있었겠지만 무쇠점골 보습은 철광석이 좋고 생산기술이 뛰어나 인근 양구, 홍천, 고성, 양양 지역에 까지 인제무쇠점골 보습을 이용함으로 판로가 아주 좋았다고 합니다.

“인제 무쇠점골 보습만들기”는 우리조상의 지혜와 애환이 가득담긴 한장면을 재현하는 민속놀이로서 실제 보습을 만들던 옛노인들의 고증을 얻어 원통고등학교 장복한교사의 조사를 통해 그 원형을 복원하였다.

발굴 · 재현

“인제 무쇠점골 보습만들기”는 우리 조상의 애환이 가득 담긴 산업민족사의 한장면을 재현하는 민속놀이로서 이 고장 노인들의 고증을 얻어 원통고등학교 장복한 교사의 조사를 통해 그 원형을 재현하게 되었다.

- 고증을 해주신 분들 -

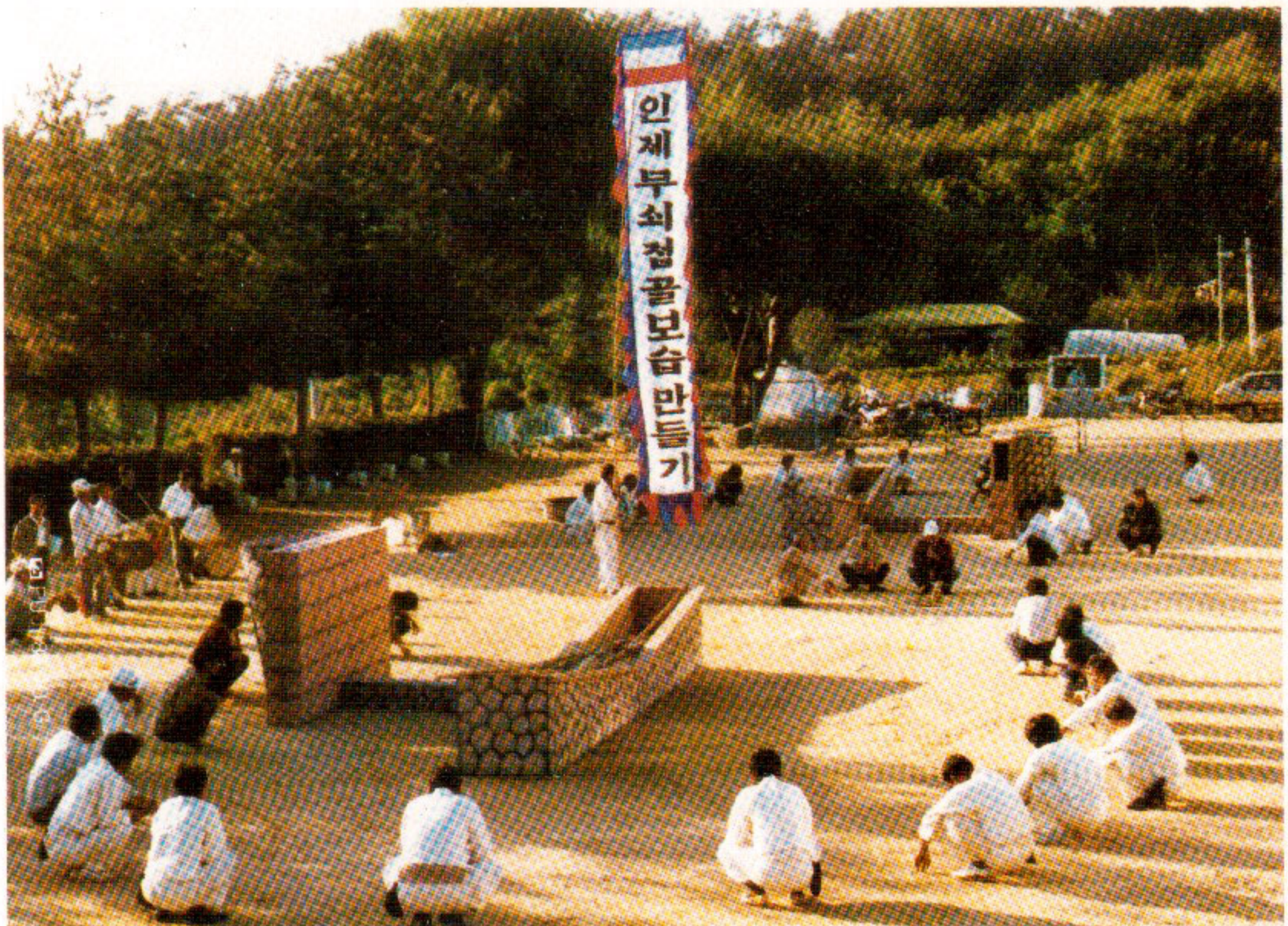
인제군 남면 신남 2 리 金 學 洙 (70세)

인제군 남면 신남 2 리 崔 敬 善 (71세)

인제군 남면 신남 2 리 崔 光 弼 (62세)

인제군 남면 신남 2 리 趙 萬 潤 (72세)

인제군 남면 신남 2 리 趙 萬 煥 (69세)



출연과장

작품 구성은 입장, 뚝제사(치성들이기), 쇳물녹이기, 한마당놀이로 구성되어 있다.

제1과장 : 입 장

풍구설치, 파쇠수집, 철광석수집, 손수틀, 보습뎅이, 세음구덩이, 가제간, 뎅이틀 등을 준비하여 농악에 맞추어 입장한다.

제2과장 : 뚝제사(치성들이기)

각종 제물을 준비하고 보습이 잘 구워지게 해달라고 치성을 드리고 풍구주변에 술을 붓고 다함께 음복한다.

제3과장 : 쇳물녹이기(풍구질)

풍구, 보습뎅이, 세음구덩이, 가제간, 뎅이틀을 설치하고 농악과 노래에 맞추어 풍구질을 시작으로 보습을 만들기 시작한다.

제4과장 : 한마당놀이

참가자 모두 농악에 맞추어 만들어진 보습을 흘치기에 지고 각종 연장과 소도구를 들고 한쪽에서는 소로 실제 논가는 흥내를 내면서 보습이 잘구워진것을 자축하는 한마당 놀이 춤을 춘다.

뚝제사 제문

해 동 조 선	강 원 인 제	무 쇠 접 골	터 를 잡 아
불 계 부 정	택 일 하 여	삼 색 오 과	슬 을 빚 어
자 오 진 슬	향 배 해 서	홍 동 백 서	좌 포 우 회
외 적 내 탕	건 설 하 고	소 지 발 원	드 리 오 니
동 방 에 는	안 토 지 신	남 방 에 는	적 토 지 신
서 방 에 는	백 토 지 신	북 방 에 는	흑 토 지 신
중 앙 무 기	오 십 토 로	하 강 하 여	
소 례 로	드 린 정 성	대 례 로	받 으 시 고
입 은 덕 도	많 건 만 은	새 로 새 덕	비 읊 나 니
소 원 성 취	바 라 건 데	풍 기 독 에	가 남 쇠 는
맑 은 청 풍	불 어 넣 고	일 월 갈 이	맑 은 불 을
한 곳 으 로	몰 아 올 려	주 흥 갈 이	붉 은 온 수
홍 수 갈 이	내 리 시 며	덴 이 덴 이	옴 겨 부 어
샛 별 갈 은	보 습 되 여	우 순 풍 구	비 나 이 다.

출 연 자

- 출연인원 : 61명 (남55, 여 6)
- 조사·재구 : 張 復 漢 (원통고등학교 교사)
- 연출지도 : "
- 선소리지도 : 朴 海 順

성 명	연령	배 역	성 명	연령	배 역	성 명	연령	배 역
박 해 순	64	선 소리	윤 회 숙	32	아 낙 네	신 봉 길	51	풍 구
최 양 준	76	점간주인	윤 영 도	51	기 수	심 도 흠	33	"
김 상 혁	65	농 악	송 경 운	42	"	이 웅 춘	50	"
이 흥 주	64	"	김 종 운	56	"	전 동 준	50	"
이 종 명	68	"	황 경 모	45	뎡 이	장 일 만	46	"
이 주 은	75	"	안 득 수	69	"	윤 재 번	41	"
이 상 주	49	"	장 창 훈	50	"	임 명 수	28	"
박 재 승	65	"	구 자 윤	53	"	정 영 순	36	"
임 경 섭	72	"	구 자 훈	44	풍 구	윤 회 선	37	"
선 순 영	67	"	윤 기 춘	50	"	김 진 흥	32	"
손 용 인	70	비 수 안	김 길 영	48	"	전 동 수	54	"
최 창 득	35	화 독	장 일 록	42	"	김 두 수	46	"
이 종 수	36	"	윤 기 선	43	"	김 주 환	31	"
심 재 호	52	세 음	문 광 철	47	"	김 경 식	37	"
장 영 근	47	"	함 인 엽	34	"	박 공 호	50	"
임 덕 만	54	"	김 명 환	49	"	장 순 길	51	"
박 광 열	54	"	김 경 섭	46	"	박 인 순	50	"
최 영 자	32	아 낙 네	박 공 로	47	"	염 선 경	46	"
전 연 옥	35	"	임 명 권	31	"	김 진 운	45	"
신 혜 식	29	"	김 만 기	32	"	송 경 춘	35	"